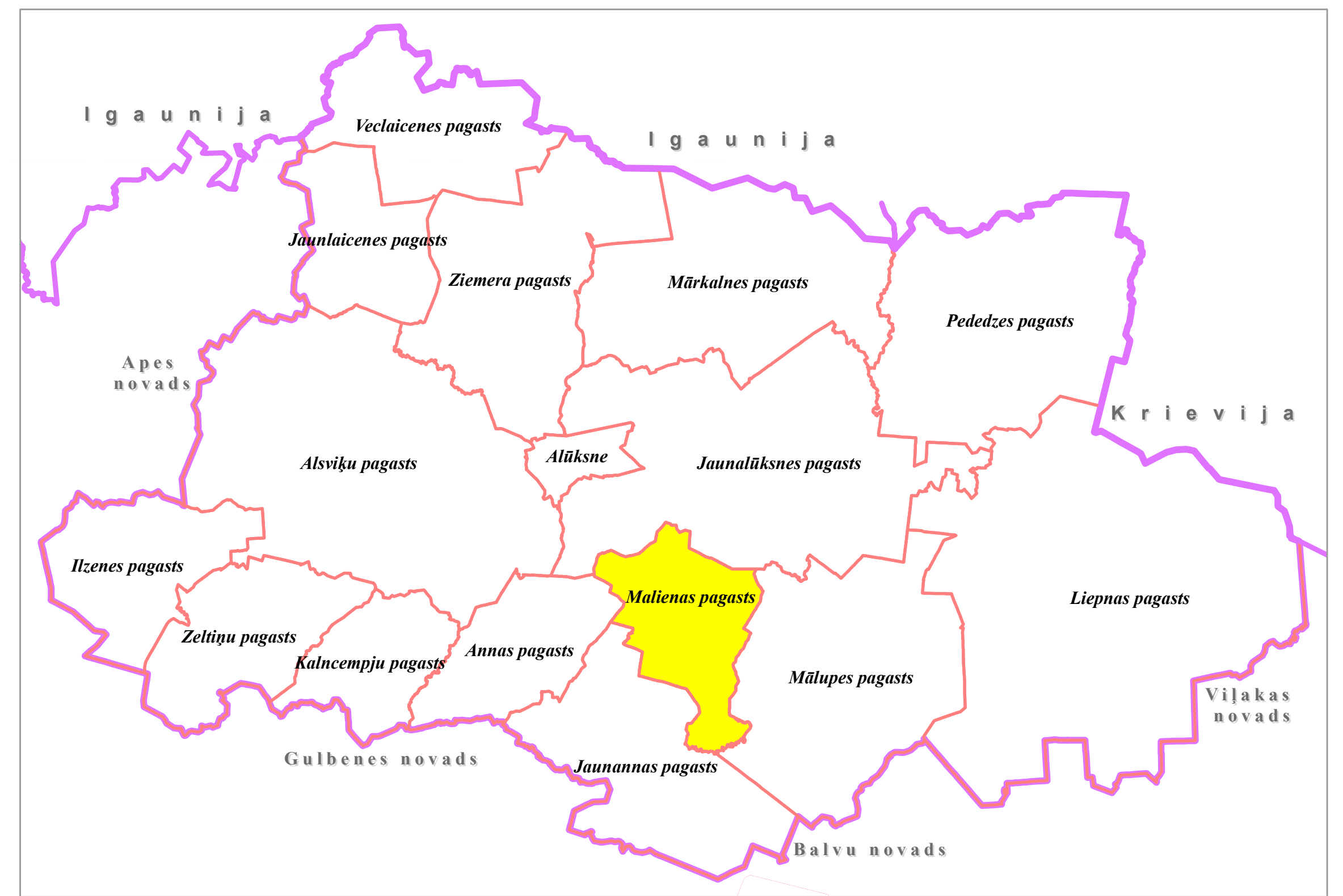
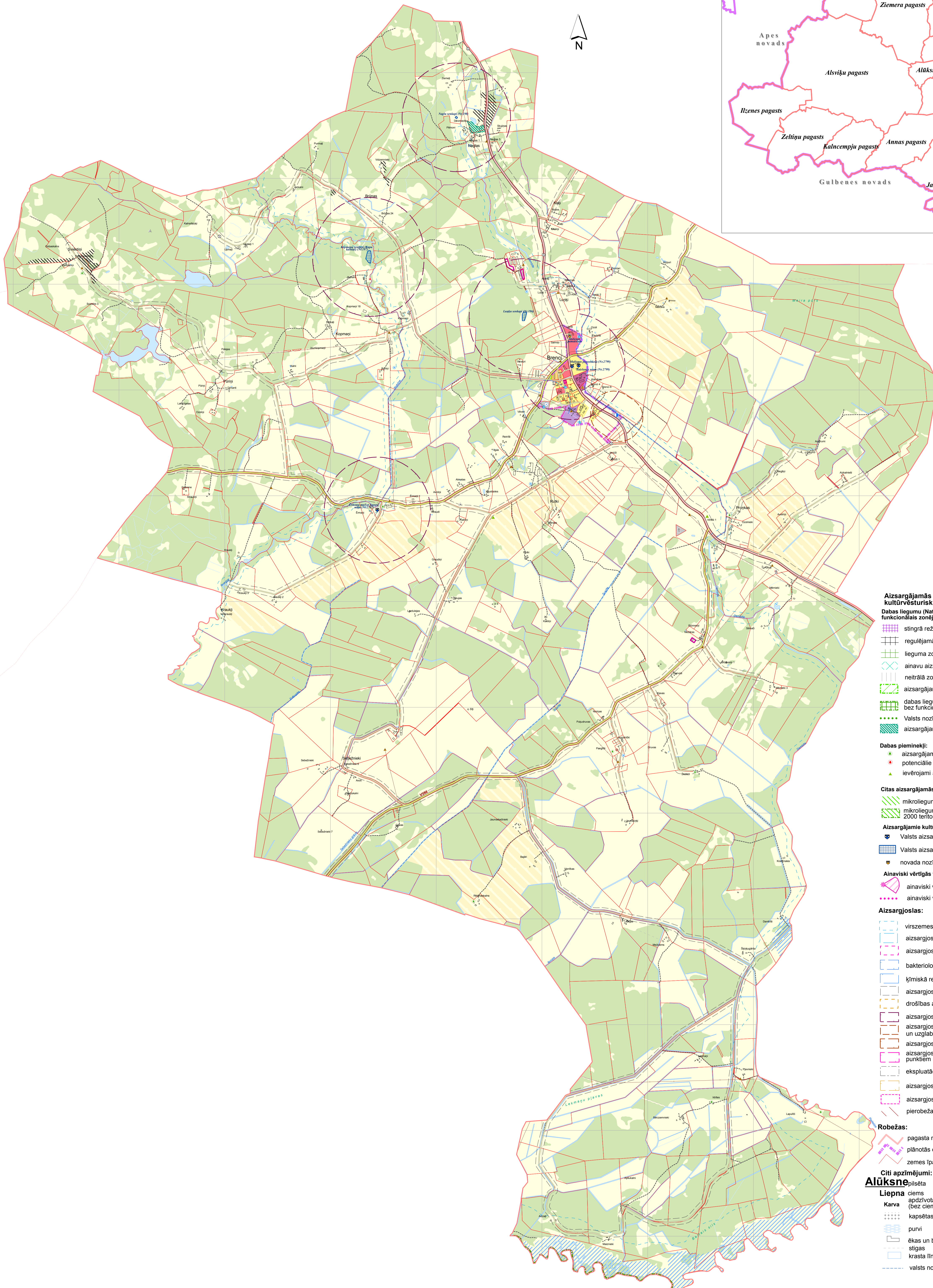


Alūksnes novada teritorijas plānojums 2015.-2027.gadam

Malienas pagasta teritorijas funkcionālā zonējuma karte



Vienotie apzīmējumi:

- Teritorijas funkcionālais zonējums:**
- Savrupmāju apbūves teritorija (DzS, DzS1)
 - Mazstāvu dzīvojamās apbūves teritorija (DzM)
 - Publiskās apbūves teritorija (P)
 - Jauktas centra apbūves teritorija (JC)
 - Rūpnieciskās apbūves teritorija (R, R1)
 - Transporta infrastruktūras teritorija (TR)
 - Tehniskās apbūves teritorija (TA)
 - Dabas un apstādījumu teritorija (DA, DA1)
 - Mežu teritorija (M)
 - Lauksaimniecības teritorija (L)
 - Ūdeņu teritorija (Ū)

- Teritorijas ar īpašiem noteikumiem:**
- Teritorija, kurai izstrādājams lokālplānojums (TIN2)
 - Teritorija, kurai izstrādājams detālplānojums (TIN3)
 - Vietējas nozīmes lauksaimniecības teritorijas (TIN6)
 - Degradētās teritorijas (TIN8)

- Vides riska objekti un teritorijas**
- piesārņotās vietas
 - potenciāli piesārņotās vietas
 - apļūstošā teritorija (ar 10% apļūduma varbūtību)
 - Sosnovska latvāņu invadētās platības

Satiksmes infrastruktūra:

- Valsts galvenie autoceļi
- Valsts reģionālie autoceļi
- Valsts vietējie autoceļi
- pašvaldības autoceļi
- AS "Latvijas valsts meži" ceļi
- plānotie AS "Latvijas valsts meži" ceļi
- citi ceļi
- tūrisma / aktīvās atpūtas takas
- tīti
- DUS
- dzelzceļa pietura
- dzelzceļa pārbrauktuve

Inženier tehniskās apgādes tīkli un objekti:

- 110 kilovoltu elektroliņija
- 20 kilovoltu elektroliņija
- elektroapgādes stacija
- transformators
- maģistrālie gāzesvadi Rīga-Pleskava un Rīga-Izborskā DN 700 mm (P>1.6 MPa)
- maģistrālā gāzesvada atzars
- maģistrālā gāzesvada pretkorozijas ķīmiskās aizsardzības stacija
- gāzes regulēšanas stacija (GRS)
- notekūdeņu attīrīšanas iekārtas
- plānotās notekūdeņu attīrīšanas iekārtas
- bioloģiskās notekūdeņu attīrīšanas iekārtas
- dzēramā ūdens atzēlošanas iekārtas
- plānotās dzēramā ūdens atzēlošanas iekārtas
- artēziskais urbums - centralizētais
- artēziskais urbums - darbojas
- artēziskais urbums - nedarbojas
- VUGD ūdens ņemšanas vieta
- HES
- slūžas
- katlu māja
- mobilo sakaru tornis
- meteoroloģiskā stacija
- Valsts pamatlieta punkts
- GPS punkts
- triangulācijas un nivēlēšanas punkts

Aizsargājamās dabas teritorijas un kultūrvēsturiskie pieminekļi:

- Dabas liegumu (Natura 2000 teritoriju) funkcionālais zonējums:**
- stingrā režīma zona
 - regulējamā zona
 - lieguma zona
 - ainavu aizsardzības zona
 - neitrālā zona
 - aizsargājama ainavu apvidus "Vecļaiene"
 - dabas liegumu teritorijas (Natura 2000 teritorijas) bez funkcionālā zonējuma
 - Valsts nozīmes aizsargājama aleja "Ziemeņu ozolu aleja"
 - aizsargājami dendroloģiskie stādījumi

Dabas pieminekļi:

- aizsargājami koki
- potenciālie aizsargājami koki
- ievērojami akmeņi

Citas aizsargājamās dabas teritorijas:

- mikroliegumu teritorijas
- mikroliegumu teritorijas (Natura 2000 teritorijas)

Aizsargājami kultūrvēsturiskie pieminekļi:

- Valsts aizsargājami kultūras pieminekļi nemērogā
- novada nozīmes kultūrvēsturiskie objekti

Ainaviski vērtīgas teritorijas un skatu punkti:

- ainaviski vērtīgas skata punkts ar areālu
- ainaviski vērtīgie ceļu posmi

Aizsargjoslas:

- virszemes ūdensobjektu aizsargjosla
- aizsargjosla ap purviem
- aizsargjosla ap aizsprostiem
- bakterioloģiskā aizsargjosla ap ūdens ņemšanas vietām
- ķīmiskā režīma aizsargjosla ap ūdens ņemšanas vietām
- aizsargjosla gar autoceļiem
- drošības aizsargjosla ap gāzesvadiem un to objektiem
- aizsargjosla (aizsardzības zona) ap kultūras pieminekļiem
- aizsargjosla ap notekūdeņu pārstrādes un uzglabāšanas vietām
- aizsargjosla ap kapsētām
- aizsargjosla ap valsts nozīmes monitoringa punktiem un posteļiem
- eksploatacijas aizsargjosla gar dzelzceļiem
- aizsargjosla ap DUS
- aizsargjosla ap valsts aizsardzības objektu pierobežas josla

Robežas:

- pagasta robeža
- plānotās ciemu robežas
- zemes īpašumu robežas (kadastrs)

Citi apzīmējumi:

- Alūksne pilsēta
- Liepna ciems
- apdzīvota vieta (bez ciema statusa)
- kapsētas
- purvi
- ēkas un būves
- stīgas
- krasta līnija
- valsts nozīmes ūdensnotekas

Šī karte ir Alūksnes novada teritorijas plānojuma 2015.-2027. gadam sastāvdaļa. Apstiprināts ar Alūksnes novada domes 2015.gada 27. augusta lēmumu Nr. 264 "Par saistošo noteikumu Nr. 14/2015 "Alūksnes novada teritorijas plānojums 2015.-2027. gadam, Teritorijas izmantošanas un apbūves noteikumi un grafiskā daļa" izdošanu" (prot. 14.6.p.) un izdoti saistošie noteikumi Nr. 14/2015 "Alūksnes novada teritorijas plānojums 2015.-2027. gadam, Teritorijas izmantošanas un apbūves noteikumi un grafiskā daļa".

Alūksnes novada domes priekšsēdētājs:
A. Dukulis

Izmantoti VZD kadastra dati 1:10 000
Izmantota topogrāfiskā karte 1:10 000,
©Latvijas Ģeotelpiskās informācijas
aģentūra (2005., 2008. un 2010.g.)
Izmantota ortofoto 1:10 000, LĢIA (2010.g.)
Izmantoti pašvaldības rīcībā esošie institūciju
un uzņēmumu kartogrāfiskie dati un shēmas
Mērogs 1:15 000
Mēroga noteiktība 1:10 000

1:10 karte
Malienas pagasta teritorijas funkcionālā zonējuma karte
Kartes pasūtītājs: Alūksnes novada pašvaldība
Teritorijas plānotājs: Aivita Māsēna
Kartogrāfs: Anrijs Straube
Jānis Līcis
Koordinātu sistēma: LKS 92 TM
kvadrāts 1x1 km

